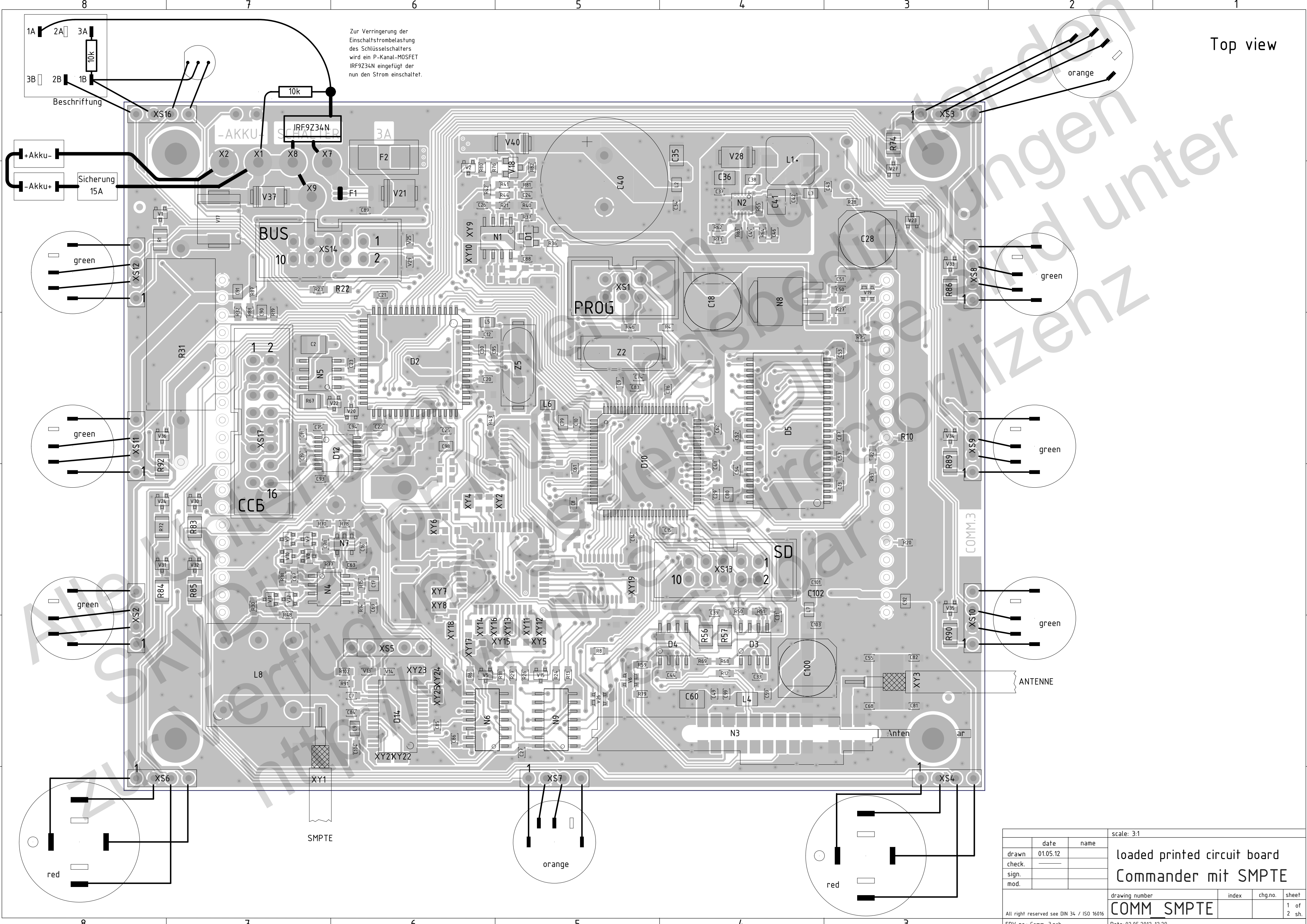
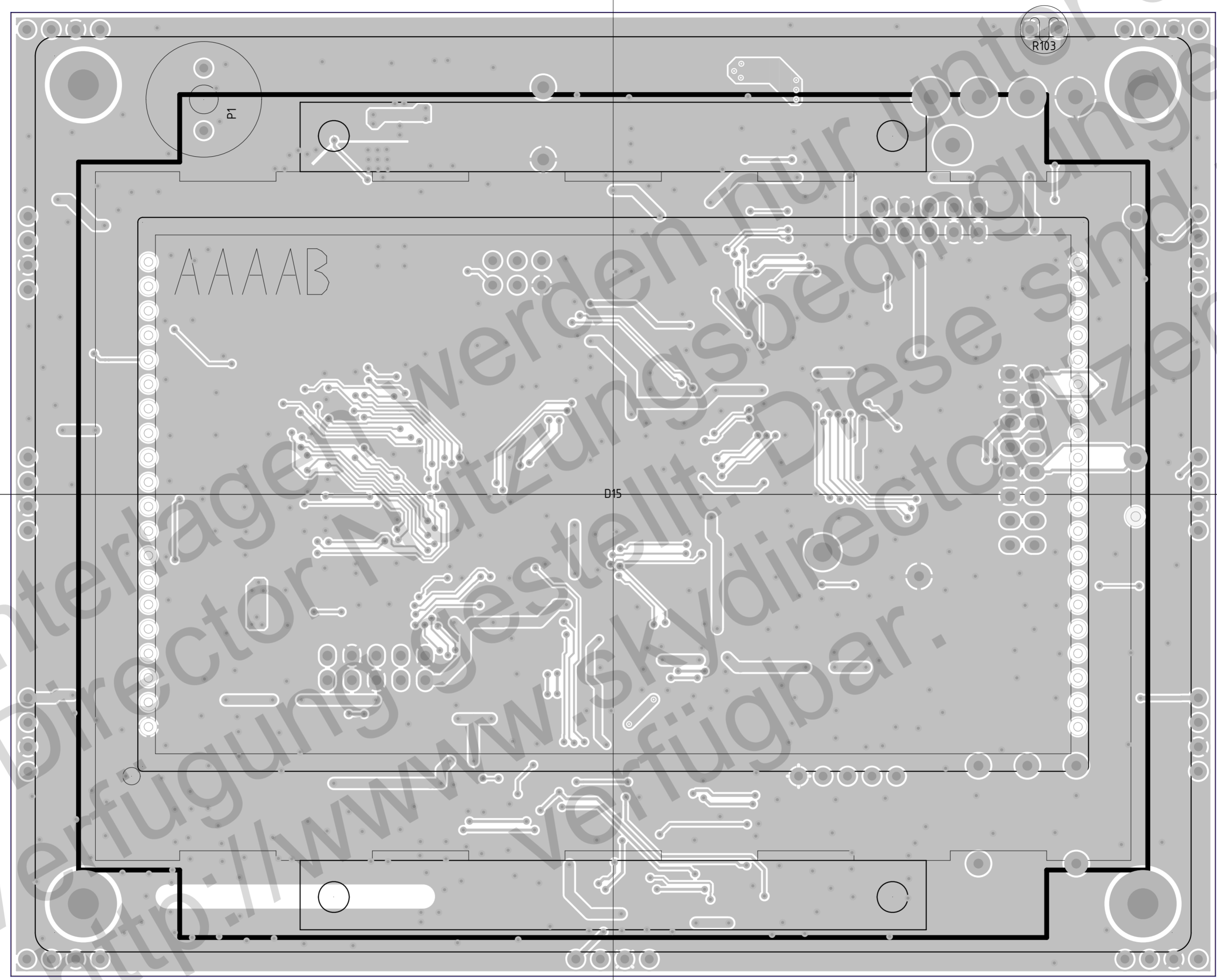


Zur Verringerung der Einschaltstrombelastung des Schliessschalters wird ein P-Kanal-MOSFET IRF9Z34N eingefügt der nun den Strom einschaltet.



drawn		date	name	scale: 3:1		
check.		01.05.12		loaded printed circuit board		
sign.				Commander mit SMPT E		
mod.				drawing number	index	chg.no.
				COMM_SMPTE		1 of 2 sh.
All right reserved see DIN 34 / ISO 16016				Date: 02.05.2012 12:29		
EDV no.: Comm_3.pcb						

Bottom view



Alle Unterlagen sind Eigentum der Funkwerk Dabendorf GmbH. Diese sind ausschließlich zur Verfügung gestellt. Diese sind nicht für die Weitergabe an Dritte geeignet. Die Weitergabe ist untersagt. Zur Verfügung gestellt durch SkyDirect GmbH. SkyDirect GmbH ist ein Unternehmen der Funkwerk Dabendorf GmbH. SkyDirect GmbH ist ein Unternehmen der Funkwerk Dabendorf GmbH. SkyDirect GmbH ist ein Unternehmen der Funkwerk Dabendorf GmbH.

			scale: 3:1			
drawn	date	name	loaded printed circuit board Commander mit SMPTE			
check.	01.05.12	Boehm				
sign.						
mod.						
FUNKWERK DABENDORF GmbH			drawing number	index	chg.no.	sheet
All right reserved see DIN 34 / ISO 15016			COMM SMPTE			2 of 2 sh.
EDV no.: Comm_3.pcb			Date: 02.05.2012 12:29			